

■ 枠種



袋物枠



※帽子枠 2



※原反枠

※はオプション



※靴下枠



※ M-フレーム (マグネット枠)

マグネットバーには強力な磁石を使用しておりますので磁気の影響を受けやすい物は近づけないようにお願いいたします。

■ オプション



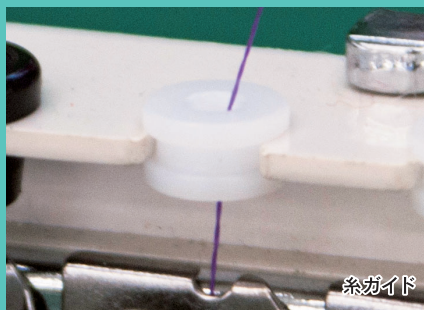
マルチコード装置  
最大 6 種のコード素材を縫い付け可能です。  
刺繍と組み合わせる事で多彩な表現が得られます。



DB × K5 Z1 FS

FS モード専用針 (別売品)

FS モード専用糸ガイド (別売品)  
FS モード専用部品を使用することで刺しゅう糸の毛羽立ちをより抑えることができます。



糸ガイド

■ 仕様

機種	針数		刺繍範囲 (D × W) mm				全長 (mm)	奥行 (mm)	全高 (mm)
	8	14	袋物枠	ワイド帽子枠	帽子枠	原反枠			
TMBU-SC	○	○	360 × 500	75 × 360	83 × 180	360 × 500	870	955	1675

メーカーオプション	LED 照明
オプション	マルチコード装置、ラメ刺繍アタッチメント 原反枠、帽子枠 2、ポケット枠、靴下枠、M-フレーム、 スナール防止アタッチメント
縫い速度	Max.1,200 (ステッチ/分)
電源	単相 100V、200V 50Hz/60Hz
消費電力	最大 160W
重量	140kg

発売元

Tajima Industries Ltd.

タジマ工業株式会社  
〒461-0011 愛知県名古屋市中区白壁三丁目 19 番 22 号  
TEL.052-932-3444,3445 FAX 052-932-2457,3449



<http://www.tajima.com/jp> <https://www.facebook.com/TajimaJapan>

製造元

株式会社 TISM

※加工する製品や機種、使用条件により実行刺繍範囲および回転数は変わります。  
※掲載中の商品について、登録商標やデザインを無断で使用すると問題が生ずる場合がありますのでご注意ください。

# TMBU-SC

じぶんだけの「カスタマイズ」をお客様にアピールしよう。



デキルマシンが常識を変える

TAJIMA  
EMBROIDERY  
SHOP



Fashioning your Future Tajima always leads, never follows

# TMBU-SC

刺しゅうの作業効率 & 自由度がグンとアップする 進化した待望のニューマシン



## Point 5

刺しゅうソフトで 作業効率が大幅アップ

## Point 4

帽子刺しゅうが 高速で作れる

## Point 3

生地をばたつかせない、 革もOK

## Point 2

数多くのサポート 機能を搭載

## Point 1

大きなバッグに 刺しゅうができる



こんなニーズ、ありませんか？

needs.1

ゴルフバッグに刺しゅうしたい

needs.2

より使いやすいマシンが欲しい

needs.3

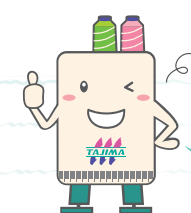
厚手の革に刺しゅうしたい

needs.4

帽子の刺しゅうを スピーディーにやりたい

needs.5

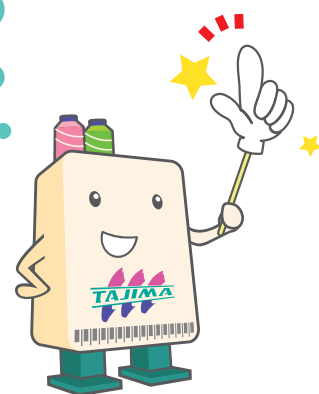
こだわりデザインを 刺しゅうにしたい



これまでの多様なニーズを全てクリア！

現場力を 格段にアップする

5つの ポイント



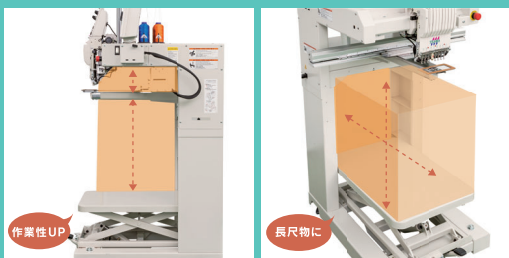
動画はこちら！



### Point 1 作業スペース拡大

#### 大きなバッグに 刺しゅうができる

作業スペース（バッグをセットするスペース）を大きく確保しているため、ゴルフバッグのような大きなバッグの刺しゅうも作業性がアップします。



#### 足踏み式昇降テーブル

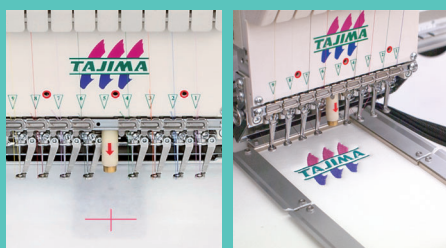
足踏みで作業テーブルが自在に上下できるので、重たいバッグのセットもラクラク。



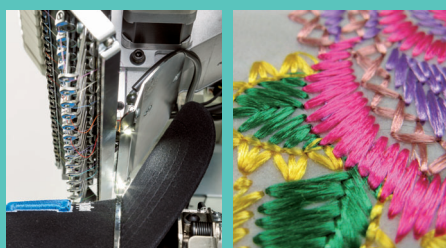
### Point 2 便利な機能

#### 数多くのサポート 機能を搭載

「レーザークロスマーカ」「M-フレーム（マグネット枠）」「針元 LED」「FS モード」の4つの機能が搭載され、使いやすさが大幅にアップしました。



レーザークロスマーカ 刺しゅう位置を正しく把握出来る  
M-フレーム（マグネット枠） 色々な形の完成品に対応 ※オプション



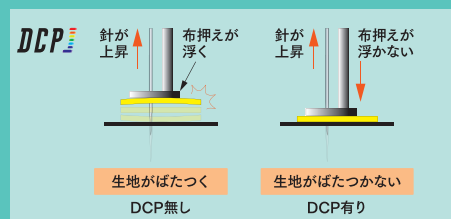
針元 LED 明るさで作業性 UP!  
FS モード 糸の毛羽立ちを抑えることができる ※FSモード専用部品は裏面を参照

### Point 3 デジタル布押え「DCP」

※ DCP...Digitally Controlled Presser foot の略です。

#### 生地をばたつかせない、革も OK

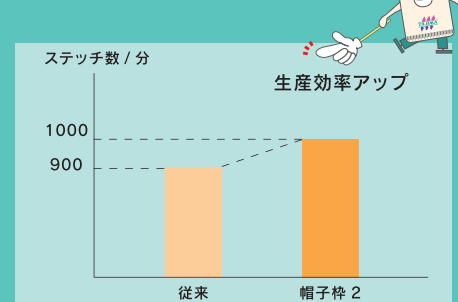
生地厚に適した「押え」をパネル操作で調整可能。それにより、生地のはたつきを極限まで抑えることができ、縫い目の乱れや糸切れが発生しにくくなります。ウレタンを使用した3D刺しゅうや革縫いもお任せください。



### Point 4 帽子枠2

#### 帽子刺しゅうが 高速で作れる

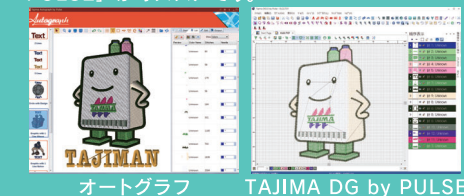
新型の「帽子枠2」を使用することにより、生産効率が大幅にアップし、出来上がりスピードが驚くほど速くなりました。従来 900rpm → 帽子枠2 1000rpm



### Point 5 ネットワーク接続

#### 刺しゅうソフトで 作業効率が大幅アップ

ネットワークで、マシンと刺しゅうソフトをつなげば、柄を簡単に送ることができます。ネーム刺しゅうを簡単に作るには「オートグラフ」、こだわりデザインには「TAJIMA DG by PULSE」がオススメです。



ネットワークで 刺しゅうデータを 簡単送信！